

# BUDGET PRINCIPAL

# 479 M€

## 45%

des ressources fiscales<sup>1</sup> reversées aux communes

soit 125,5 M€

(attribution de compensation, dotation de solidarité communautaire et fonds de concours de fonctionnement)



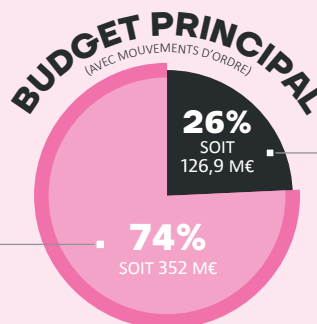
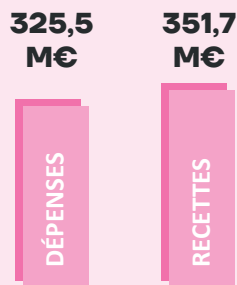
## 23%

des dépenses d'investissement sont des aides directes aux communes

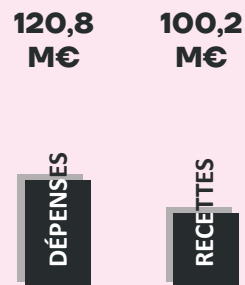
soit 27,2 M€

## RÉPARTITION DES RECETTES ET DES DÉPENSES DU BUDGET PRINCIPAL

### FONCTIONNEMENT<sup>2</sup>



### INVESTISSEMENT<sup>3</sup>



\* Hors remboursement du capital de la dette

## LES DÉPENSES DE FONCTIONNEMENT



Collecte et traitement des déchets **41,7 €**



#monagglomeraide **5,1 M€**  
(Pass'agglomera Transports scolaires, Sport, Culture)



Petite enfance, personnes âgées, handicap, interventions **8,2 M€**  
en faveur des établissements d'accueil du jeune enfant, du développement de la politique territoriale du vieillissement, de la réalisation de manifestations de sensibilisation aux handicaps.



Culture **11,2 M€**  
destinés aux médiathèques, au musée Archéa ainsi qu'aux actions culturelles.



Sport **22,5 M€**  
pour les piscines, la patinoire, l'enseignement du golf et le développement de la politique sportive.



Sécurité **5,1 M€**  
dédiés à la police intercommunale et la vidéo protection.

## LES DÉPENSES D'INVESTISSEMENT

### SOLIDARITÉ AVEC LES COMMUNES

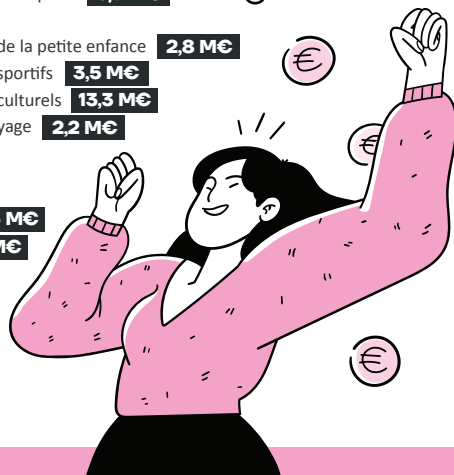
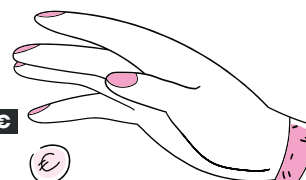
- Fonds de concours au titre du pacte financier et fiscal **5,6 M€**
- Fonds de concours destinés à cofinancer des opérations ANRU **11,3 M€**
- Fonds de concours pour la réalisation d'équipements en liaison avec la construction de logements ou les communes en zone PEB **8 M€**
- Fonds de concours culture et patrimoine **2 M€**
- Achats dans le domaine de l'informatique pour l'agglomération et ses communes membres **4,1 M€**
- Achats de terrains pour la constitution des réserves foncières destinées aux communes pour la construction de lycées **2 M€**
- Autres fonds de concours pour les communes **0,2 M€**

### SERVICES À LA POPULATION

- Création ou réhabilitation d'infrastructures de transports **6,9 M€**
- Requalification de la Briqueterie **11,2 M€**
- Construction ou réhabilitation d'équipements de la petite enfance **2,8 M€**
- Construction ou réhabilitation d'équipements sportifs **3,5 M€**
- Construction ou réhabilitation d'équipements culturels **13,3 M€**
- Travaux dans les aires d'accueil des gens du voyage **2,2 M€**
- Entretien annuel des bâtiments **2,5 M€**

### PROJETS D'ENVERGURE

- Travaux sur les réseaux d'eaux pluviales **21,6 M€**
- Entretien de la voirie communautaire **12,4 M€**



NB : Tous les chiffres sont issus du budget primitif voté sans reports ni reprise du résultat N-1

<sup>1</sup> nettes du reversement au FNGIR, en intégrant la compensation relative à la réforme des valeurs locatives des locaux industriels

<sup>2</sup> Il s'agit ici uniquement des opérations réelles, donnant lieu à encaissement/décaissement

<sup>3</sup> Il s'agit ici uniquement des opérations réelles, donnant lieu à encaissement/décaissement